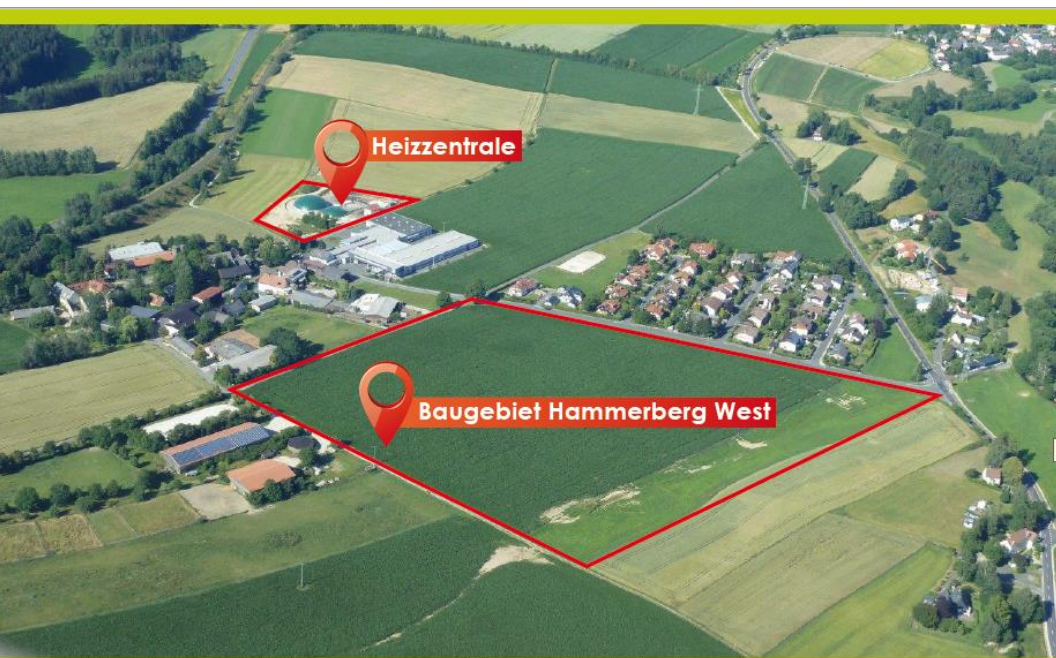


REGIONALE UND UMWELTSCHONENDE WÄRME FÜR SIE!

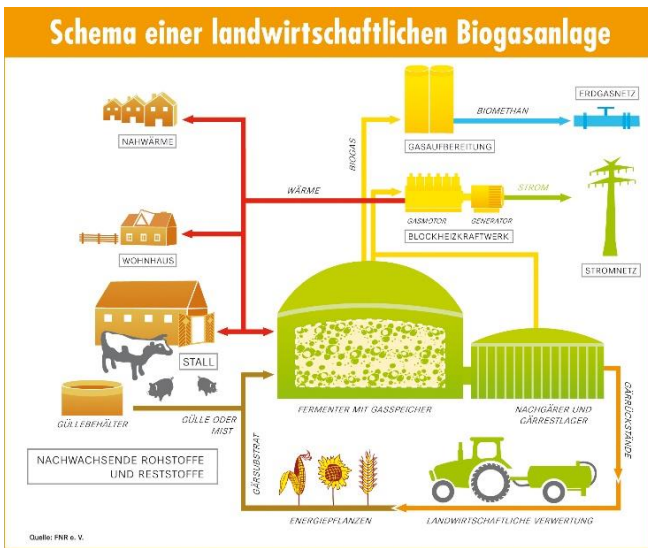


NAHWÄRMEPROJEKT HAAG / HAMMERBERG-WEST

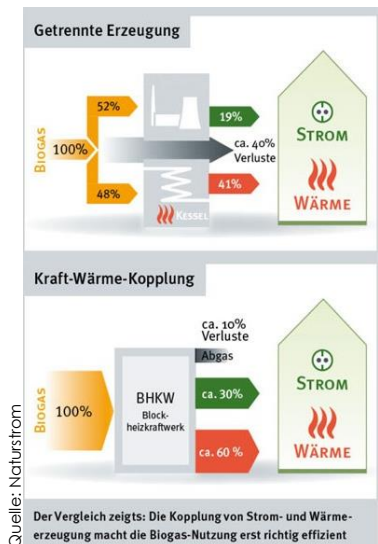


WARUM NAHWÄRME?

Im Ortsteil Haag befindet sich eine Biogasanlage (auch Kraft-Wärme-Kopplungsanlage/KWK-Anlage genannt), die mit Biomasse (Tierdung, Silphie, Mais, etc.) aus der Umgebung betrieben wird und somit elektrischen Strom und Wärme erzeugt.



Dabei wird der eingesetzte Brennstoff deutlich besser genutzt als bei einem „klassischen Heizsystem“.



Die anfallende, umweltschonende Wärme der Biogasanlage, kann somit durch die räumliche Nähe zum Baugebiet direkt für Ihre Heizzwecke genutzt werden.

Mit dieser Nahwärmeversorgung kombinieren wir lokale Brennstoffe mit hocheffizienter Nutzung und schonen damit die Umwelt.

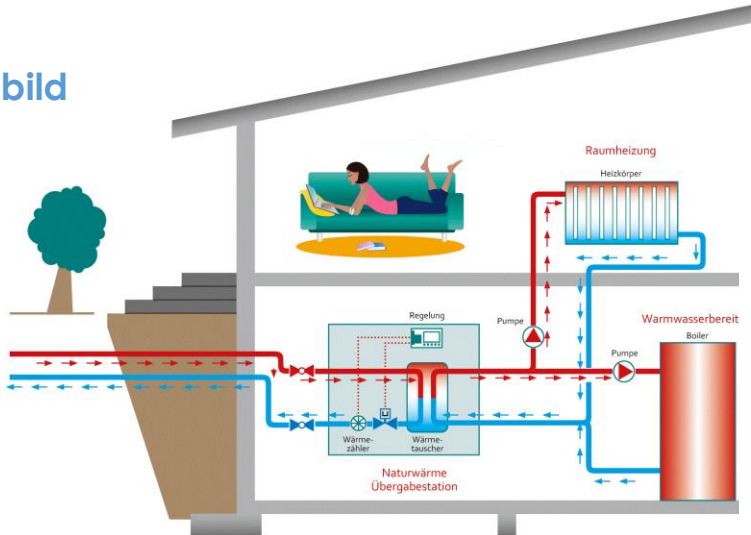
Das kommt Ihnen und uns allen wieder zu Gute!



TECHNISCHE DETAILS

In Ihrem Haus wird von uns nur eine Wärmeübergabestation eingebaut.
Der Platzbedarf liegt etwa bei 1 bis 3 m².

Symbolbild



Mit dieser Anlage decken wir Ihren gesamten Heizwärme- und Warmwasserbedarf.

Das Netz wird redundant ausgelegt, d. h. die Versorgung ist immer durch eine Reserveanlage gesichert.

FÖRDERUNG

Beim Bau eines neuen Hauses bringt Ihnen ein Nahwärmeanschluss aus einer nachhaltigen Wärmequelle mehrfache Vorteile.

Zum einem bei der Einhaltung der Vorgaben aus dem neuen Gebäudeenergiegesetz (GEG) und zum anderen bei Förderprogrammen des Kreditinstituts für Wiederaufbau (KfW).

ANSCHLUSSBEDINGUNGEN

Im Neubaugebiet besteht eine Anschlussverpflichtung. Dies ermöglicht allen einen konstanten und bestmöglichen Preis.

KOSTEN

Anbindungskosten (einmalig):

13.200 €* zzgl. MwSt. **bis einschl. 15 kW**

17.700 €* zzgl. MwSt. **über 15 kW Leistung
der Übergabestation**

* Von diesem Betrag wird voraussichtlich durch eine Förderung noch etwa 2.000 € abgezogen.

Grundpreis (jährlich, voraussichtlich)

358 €/Jahr zzgl. MwSt. **bis einschl. 15 kW**

538 €/Jahr zzgl. MwSt. **über 15 kW
Leistung der Übergabestation**

Arbeitspreis (voraussichtlich)

0,072 €/kWh Wärme zzgl. MwSt.



AUS DER NAHWÄRME ERGEBEN SICH IHNEN VIELE VORTEILE

- Regionale, nachhaltige Wärme
- Lieferung „frei Haus“
- Lokale Ansprechpartner
- Erleichterung bei Einhaltung des GEG
- Vorteile zum Erreichen der KfW Vorgaben
- Geringer Platzbedarf
- Versorgungssicherheit
- Günstiger und schwankungsfreier Preis
- Zukunftsträchtige Energieversorgung



HABEN SIE NOCH FRAGEN?

Detailliertere Informationen über das Nahwärmesystem können Sie dem ausführlichen Informationsblatt entnehmen.


Dieses erhalten Sie direkt bei uns.

Gerne können Sie sich auch telefonisch an uns wenden:

Fragen zum Nahwärmenetz Hammerberg

Klimaschutzmanager

Christopher Thieser


 09231/501-134

 christopher.thieser@marktredwitz.de

Allgemeine Fragen zum Baugebiet

Grundstücksmanager


Richard Gerdt

 09231/501-302

 richard.gerdt@marktredwitz.de

Beratung zu Förderungen

Energieberatung in Marktredwitz

 0800 809 802 400 (*kostenfrei)

KUM IHR WÄRMEVERSORGER



Kommunalunternehmen Marktredwitz

Böttgerstraße 12

95615 Marktredwitz

☎ 09231/501-900

☎ 09231/501-920

✉ kum@marktredwitz.de

www.kum-mak.de